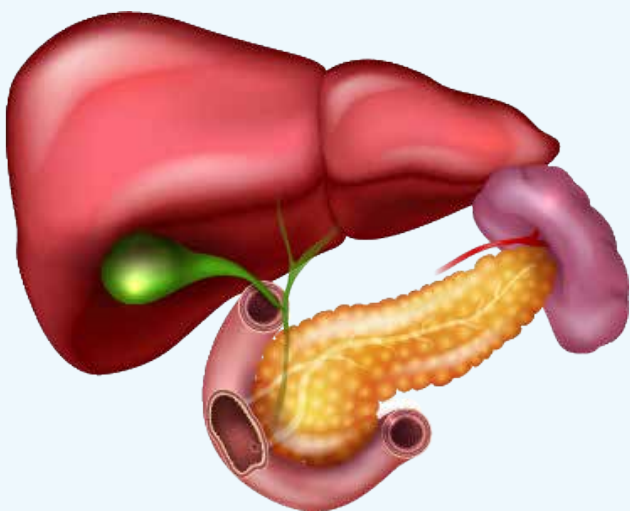


تعليمات الخروج من المستشفى بعد

إصابات الكبد والطحال



مؤسسة حمد الطبية
Hamad Medical Corporation

HEALTH • EDUCATION • RESEARCH

صحة • تعليم • بحوث

تعليمات الخروج من المستشفى بعد إصابات الكبد والطحال

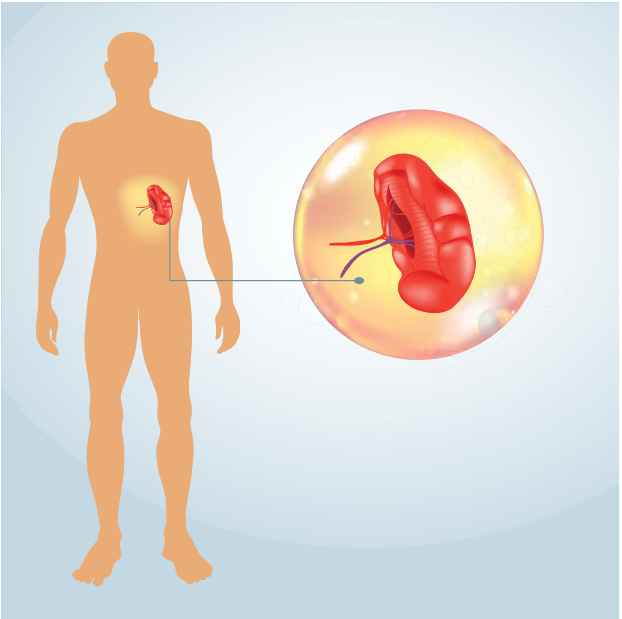
لقد اعطيت هذه النصائح لأنك تعرضت لإصابته في البطن وهذا تسبب في إصابة الكبد أو الطحال.

هذا الكتيب يحتوى على معلومات هامه جداً يجب عليك معرفتها قبل الخروج من المستشفى إلى البيت.

ربما سوف تسأل ما هو الكبد أو الطحال؟

الكبد: يعتبر الكبد أكبر عضو في جسم الإنسان ويقع في أعلى يمين البطن . وللكبد وظائف متعددة وهامه مثل تخليص الجسم من السموم وتخزين الطاقة المحتاجه لعمل الجسم.

الطحال: يقع الطحال في أعلى يسار البطن . وله وظائف متعددة وهامة مثل إزالة خلايا الدم المدمرة وأيضاً الدفاع عن الجسم ضد العدوى.



هل هناك أي تعليمات خاصة لابد أن اتبعها بعد الإصابة؟

- لابد من تجنب الأنشطة البدنية القوية مثل رفع الأوزان الثقيلة وجميع أنواع الرياضة ذات الاحتكاك الشديد وكافة الأنشطة التي قد تعرضك للسقوط والإصابة مثل التسلق وركوب الدراجات والعمل في ارتفاع عالي.
- قد يستغرق الالتئام الكامل والشفاء مدة تستغرق حوالي من ٦ إلى ٨ أسابيع.
- خلال هذه الفترة يجب عليك الحرص التام أثناء ممارستك لأنشطتك اليومية. لأن الكبد أو الطحال معرض للنزيف خلال هذه الفترة.
- موعد المتابعة بعد الخروج من المستشفى سوف يكون في عيادة الحوادث بمبنى العيادات الخارجية خلال أسبوع أو أسبوعين بعد الخروج. سوف يرشدك الطبيب المختص متى ستكون قادرا على العودة للعمل (الوظائف المكتبية يمكنك الرجوع لها حين تشعر أنك قادرا على أدائها).
- بناء على تقييم الطبيب المختص في العيادة ربما يطلب منك عمل فحص طبي قبل مباشرة أنشطتك وعملك اليومي وذلك بغرض الاطمئنان على التئام الإصابة.
- عليك أن تمارس المشي الطبيعي من مرتين إلى ثلاثة مرات يوميا. سيساعد ذلك على منع تجلط الأوردة العميقة وعلى سرعه الالتئام السريع.
- يجب الإكثار من تناول الخضروات وشرب كمية كافية من المياه لتجنب الإمساك.

متى يجب أن أذهب لقسم الطوارئ بعد الخروج؟
الطحال والكبد عضوين مليئين بالأوعية الدموية ولهذا
أثناء الشفاء من الإصابة. تجنب التعرض لإصابة أخرى
قد تسبب نزيف آخر. وكذلك ننصح بزيارة قسم الطوارئ
بمستشفى حمد العام في حالة وجود هذه الأعراض.



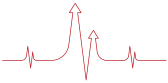
٣. ألم حاد وقوي في
البطن



٢. ارتفاع في درجة
الحرارة أكثر من ٣٨,٥



١. الشعور بالدوخة
أو الإغماء



٦. الشعور بزيادة
ضربات القلب المستمر



٥. الشعور بتغير لون
الجلد للون الشاحب
والضعف العام



٤. تغير لون البراز
للون الدموي

الدواء:

استعمل الدواء حسب إرشادات الطبيب المختص.

