



Hamad Dental Centre

مركز حمد للأسنان

Patient and Family Education

@ patienteducation@hamad.qa

© 2019 Hamad Medical Corporation

19-0039

## Why do I need braces?

Fixed braces can be used to straighten teeth. The procedure may or may not involve taking teeth out. It can also be used to help bring impacted teeth into the arch with the aid of surgery.

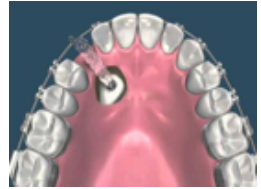
- Your Orthodontist will discuss with you the preferred treatment plan.
- Treatment usually takes 12 to 30 months depending on the case.



## Impacted teeth

You may have some teeth that are still buried in your jaw bone. Most impacted teeth are canines. The options for treatment depend on your age, where the tooth is buried, the space available and whether or not you wish to have orthodontic treatment.

Your orthodontist will be able to discuss the following options with you: no treatment, removal of the tooth or surgical exposure.



## Will it be painful?

It is normal that you experience some discomfort 3- 5 days after the braces are adjusted. You can take some painkillers. In addition, you can use the wax that is provided by your orthodontists and place them over the area where it is rubbing your mouth. Please do not try to remove the brace by yourself as you may cause harm to your teeth.

During treatment the wire used usually gets longer after teeth are aligned better. In this case you will need to see your orthodontist to have it cut to avoid any lacerations.

It is important to see your orthodontist if any of the brackets are broken and this can be done as an emergency visit.



*This shows what happens if you do not brush properly and eat sugary foods. It can lead to permanent damage.*

## What can I eat?

You should avoid the following:

- You can eat normally, but it is recommended that you avoid hard, sticky food (apples, chewing gum etc.).
- Soft drinks or surgery drinks between meals.

## Do I use special brushes?

You can use your own tooth brush as well as the small brushes as shown below



Brush for at least 2 minutes, with a fluoridated toothpaste, two or three times a day.

## Some types of fixed appliances that you may need during treatment:

Nance Appliance (A) and Transpalatal Arch (TPA) (B) used to maintain space. They are created in the lab and cemented to the teeth and can be removed before the end of the treatment.



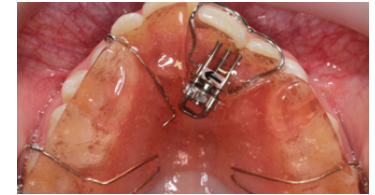
(A)



(B)

## Removable Appliance

You may need a removable appliance for 6-12 months. You will find difficulty in speech and that you have more saliva in your mouth, but this is normal and you will get better with time.



## Functional appliances

Functional appliances are used when the top teeth bite in front of the lower teeth, or to expand the jaw to relieve overcrowding. The functional appliance can be used when the patient is still growing with both upper and lower appliances in the mouth. It is important to follow the orthodontist's instructions regarding how to wear and the duration.

**Do not try to bend any of the wires yourself.**

## Types of Retainers

Orthodontic retainers are custom-made devices, usually made of wires or clear plastic, that hold teeth in position after surgery or any method of realigning teeth. They can be used at the end of the treatment to keep the teeth where your orthodontist put them and to prevent any relapse.

The different types of retainers include:

1. Hawley retainers
2. Vacuum formed retainers
3. Fixed retainers



For good oral hygiene, any removable appliance has to be cleaned with soap and warm water with brush. Do not soak in hot water.



(1)



(2)



(3)

## هل أستعمل فرشاة أسنان خاصة؟

تستطيع استخدام فرشاة الأسنان العادية الخاصة بك بالإضافة لفرشاة أسنان صغيرة تستعمل كما بالصورة.

نظف أسنانك لمدة لاتقل عن دقيقتين باستخدام معجون أسنان يحتوي على الفلورايد مرتين إلى ٣ مرات يومياً.

## بعض الأجهزة الثابتة التي قد تحتاجها خلال فترة العلاج

جهاز (A) Nance و جهاز (B) Transpalatal arch للمحافظة على المسافة. هذه الأجهزة يتم تحضيرها بالمعمل ومن ثم يتم تركيبها بواسطة الطبيب. من الممكن ازالتها قبل انتهاء فترة العلاج.



(B)



(A)

## الأجهزة المتحركة

قد تحتاج إلى جهاز تقويم متحرك لمدة ٦-١٢ شهر. سوف تواجه صعوبة في الكلام وزيادة إفراز اللعاب ولكن هذا طبيعي وسوف يتحسن مع مرور الوقت.

## الأجهزة الوظيفية

تستخدم عندما يكون المريض في مرحلة النمو وهنا يلبس الجهاز العلوي والسفلي بنفس الوقت. من الضروري اتباع تعليمات الطبيب في كيفية استخدامه وعدد الساعات في اليوم. لاتحاول أبداً ثني الأسلاك بنفسك.

## أنواع المثبتات

تستعمل هذه الأجهزة لثبيت الأسنان في مكانها بعد العلاج بالتقويم لتمنع أي تراجع بالنتيجة النهائية



١. مثبت (Hawley)
٢. مثبت (Vacuum formed)
٣. المثبتات الثابتة

أي جهاز بحاجة للتنظيف بالصابون والماء باستخدام فرشاة الأسنان. يجب عدم وضعه في الماء الساخن.



(1)



(2)



(3)

## الأسنان المطمورة



من الممكن أن يكون لديك أسنان مطمورة في عظم الفك. أغلب الأسنان المطمورة هي الأنياب.  
اختيارات العلاج تعتمد على عمرك، مكان الضرس، الفراغ المتوفر وإذا كنت تريد العلاج بالتقويم أو لا.  
أخصائي التقويم سيتمكن من مناقشة اختيارات العلاج ومنها: عدم العلاج، خلع السن أو إجراء جراحة لكشف السن المطمور.

## الأسنان المطمورة



من الممكن أن يكون لديك أسنان مطمورة في عظم الفك. أغلب الأسنان المطمورة هي الأنياب.  
اختيارات العلاج تعتمد على عمرك، مكان الضرس، الفراغ المتوفر وإذا كنت تريد العلاج بالتقويم أو لا.  
أخصائي التقويم سيتمكن من مناقشة اختيارات العلاج ومنها: عدم العلاج، خلع السن أو إجراء جراحة لكشف السن المطمور.

## هل سيكون مؤلماً؟

من الطبيعي أن تشعر بعدم الارتياح لمدة 3-5 أيام بعد وضع التقويم. يمكنك أخذ مسكن للألم وأيضاً وضع قطعة من الشمع على أجزاء التقويم ولكن لاتحاول إزالة التقويم بنفسك لأنك قد تؤذي أسنانك.

أثناء العلاج قد تلاحظ أن السلك أصبح أطول وذلك عند استقامة الأسنان بشكل أفضل. في هذه الحالة تحتاج إلى زيارة أخصائي التقويم لتفادي أي جروح.

من المهم زيارة أخصائي التقويم بدون موعد في حال كسر جزء من التقويم.



هذه الصورة توضح نتيجة إهمال تنظيف الأسنان وتناول الأطعمة السكرية. الضرر حينها يكون دائماً.