

الأزمة القلبية

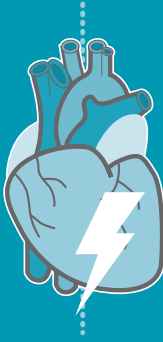
ماذا تفعل في حال إصابة شخص ما بأزمة قلبية؟

تعرف على أعراض الأزمة القلبية

١ ألم في الصدر

٢ ألم في الرقبة
أو الفك

٣ انتشار الألم في
الذراع اليمنى أو
اليسرى



٤ التعرق
والشعور بضيق
في التنفس

٥ الشعور بالغثيان
والدوار أو التقيؤ

٦ ألم في الظهر
أو الكتف

الأزمة القلبية

الخطوة الأولى

اتصل بالإسعاف
على الرقم (٩٩٩)



الخطوة الثانية

الجلوس والراحة
وانتظر وصول الإسعاف



الخطوة الثالثة

قم بإعطاء
المريض الأسبرين*

*إلا إذا كان لديه حساسية تجاهه



التصرف بسرعة في حال
حدوث أزمة قلبية قد يساعد
على إنقاذ حياة المصاب

